



SINIR KOYMA

(ÖĞRETMEN)

SINIR KOYMA

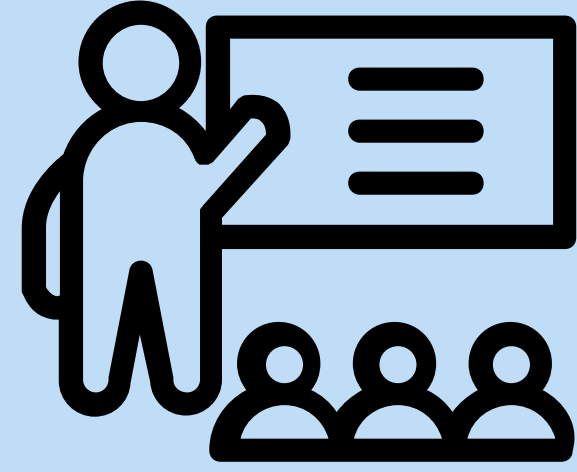


- **Sınır koyma; öğrencilerin zaman içerisinde değişebilen istenmedik davranışları karşısında uygulanan disiplin becerileridir.**
- **Bu beceriyi sürdürebilme ve yeni sorunlar karşısında yeni çözümler üretebilme yeteneğine karşılık gelmektedir.**

SINIR KOYMA



Etkin sınır koyma, öğrencilerin hangi davranışlarının kabul edilebilir olduğunu anlamalarına yardımcı olacak açık prensipler belirleme, kurallar koyma ve tanımlar yapma becerisidir.



Etkin sınır koyma, istenen davranışla ilgili kural ve beklentileri öğretmek için kullanılan evrensel bir süreç olarak tanımlanmaktadır.

SINIR KOYMANIN ÖNEMİ



- İstenmedik davranışlar karşısında etkin sınır koymak; öğrencilerin yanlışlarını fark etmesi, kendi doğrularını keşfetmesi ve öz denetimini kazanmasını sağlar.
- Öğrenciler; etkin sınır koyma ile isteklerini erteleme becerisinin yanı sıra, isteklerine uygun yöntemlerle ulaşabilme becerisini geliştirir.

SINIR KOYMANIN ÖNEMİ



Öğrencilere mümkün olduğu kadar erken dönemde etkin sınır koyma becerilerinin uygulanması, öğrencinin, ailenin ve toplumun sağlıklı gelişimi ve refahı için önem taşımaktadır.



SINIR KOYMANIN AMACI

- Sınır koymanın amacı, öğrencilere otokontrolü öğretmektir.
- Bu noktada yetişkinlerin gerekli sınırları belirlemesine ihtiyaç duyarlar.
- Öğrenciler kendileri için belirlenen sınırlar tekrar edildikçe, uygulandıkça, zaman içerisinde bunları öğrenirler ve hatırlatmalara ihtiyaç duymazlar.
- Sınırlar yetişkinler tarafından tekrar edildikçe öğrenciler yavaş yavaş bunu içselleştirir.
- Öğrenciler farklı yaşlarda farklı gelişim özelliklerine sahip olacakları için, farklı sınırlara ihtiyaç duyarlar.

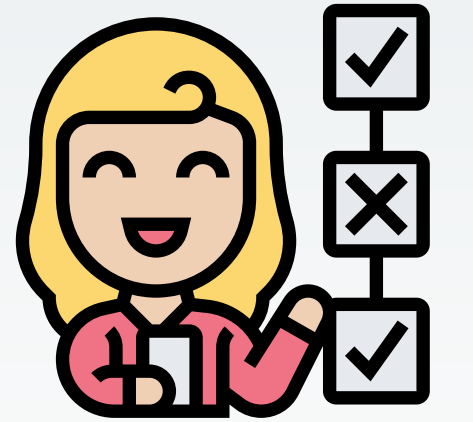


SINIR KOYMANIN YARARLARI



- Yetişkinlerin hem destek hem de sınır koymayı birlikte uygulaması, ergenin kendini düzenleme becerilerinin gelişimini sağlar.
- Ergenin sorumlu, kendine yeten bir birey olarak yaşamını sürdürmesine yardımcı olur.

- Öğrenci kuralları, kurallara uymanın önemini öğrendiği için toplumsal normlara da uyum sağlar, sosyal becerileri gelişir.
- Öğrenci ve öğretmen arasında yaşanabilecek problemlerin önüne geçer, daha huzurlu bir okul ortamı sağlar.



SINIR KOYMANIN YARARLARI

- Sınırlar, bireyi hem fiziksel hem psikolojik anlamda güvende hissettirir.
- Kural ve sınırlara sahip olan okullar ergenlik dönemindeki öğrencilerin hayatını düzene koyarak kendilerini güvende hissettiği bir ortam yaratmış olurlar.

- Öğretmenlerin koşulsuz sevgi ve kabul göstermesi ile öğrenci kendini değerli ve önemli hisseder.
- Öğrencilere hayatta her zaman seçim yapma şanslarının olduğunu ve yaptıkları seçimler sonucunda sorumluluk almaları gerektiğini öğretir.



ETKİN SINIR KOYMA AŞAMALARI

1-DAVRANIŞ TANIMLA

Öğrencinin anlaşıldığını ve hangi davranışından dolayı uyarıldığını daha net anlaması amacıyla yapılır. Kısa cümlelerle görülen şey söylenir, tahmin ve yorum yapmaktan kaçınılır. Öğrencinin davranışları, sözleri, duyguları yansıtılır.

2-SINIRI İFADE ET

Kural öğrenciye net ve açık şekilde söylenir. Ses tonunun sakin olmasına dikkat edilmelidir. Sınırları açıklarken "BİZ" denilmesi sınırların herkes için olduğunu öğrencinin anlamasını sağlar!

3-SEÇENEKLER SUN

Yeni bir davranış seçeneği verilir. Verilen seçenek;

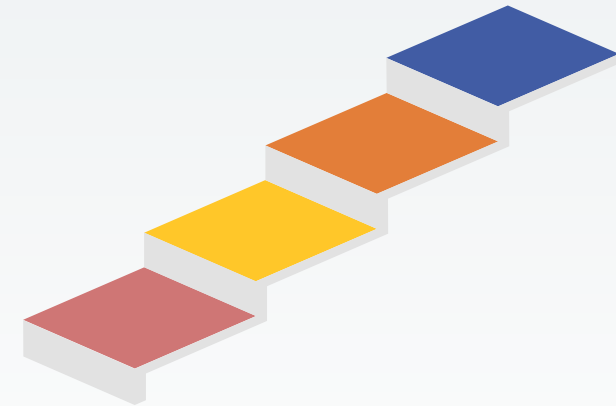
- Doğal
- Mantıklı
- Ceza anlamı olmayan
- Kabul edilebilir
- Olumlu cümlelerle ifade edilmelidir.

4-FİNAL SEÇENEĞİ

Eğer daha önce uyarı yapıldıysa ve öğrenci sınıra uymamaya devam ediyorsa uygulanır. Daha önce belirlenen davranışın sonucunu yaşaması aşamasına geçilir.

5-KARARI UYGULA

Öğrenci sınıra uymamaya devam ediyorsa hemen sonuçlarına (disiplin süreçleri vb.) katlanması sağlanmalıdır. Nazik ve kararlı olunmalıdır.



ETKİN SINIR KOYMA ÖNERİLERİ:

Brazelton ve Greenspan
(2000)

Daha fazla ver ve daha fazlasını bekle:

Öğrenciyle iletişimde; hakları, sorumlulukları ve seçeneklerini öne çıkar. Sadece kural ve sınırla gitmek, öğrencinin kızgın, dirençli veya pasif olmasına sebep olur.



Bedensel cezalandırma bir “hayır-hayır” dır:

Bedensel cezalandırma, şiddetin bu kadar yoğun olduğu bir dünyada kabul edilemez.



Disiplini bir eğitim olarak kabul et:

Disiplin, sınırların belirlenmesi, problem çözme, zor durumları tahmin etmeyi öğrenme ve hayal kırıklığı, kaybetme ve aşağılanma duygularıyla başa çıkmayı öğrenmeyi kapsar.



ETKİN SINIR KOYMA ÖNERİLERİ:

Brazelton ve Greenspan
(2000)

Asla aşağılama:

Aşağılamak kızgınlığı, öfkeyi ve isyanı doğurur.

Kararlı ve tutarlı ol:

Öğretmenler belirlenen sınırları uygulama noktasında kendi içinde kararlı ve tutarlı olmalıdır.



Beklentileri çocuğun yaşına uygun hale getir:

Öğretmenlerin, öğrencilerinin gelişim dönemi ve özellikleri hakkında bilgiye sahip olması önemlidir.

Öğrencinin yaşına uygun sınırlar ve kurallar belirlenmelidir.

Sınırı-kuralı önceden belirle:

Öğrencilerin sınıra, kurala uymadığında hangi yaptırımla karşılaşacağı önceden belirlenmeli ve öğrenciye söylenmelidir. Sınır ihlali devamında yaptırım mutlaka uygulanmalıdır.

ETKİN SINIR KOYMA ÖNERİLERİ:



- Öğrenci ile göz teması kurarak sınırları ona anlatmalısınız.
- Öğretmenler arasında ortak bir dille sınırlar belirlenmeli, kurallar başka kişiler tarafından değiştirilmemelidir.
- Sınırlar bağırarak veya küçük-büyük vurmalarla anlatılmamalıdır. Mevlana bu durumu çok güzel açıklamıştır: “Kelimelerini yükselt sesini değil; yağmurdur çiçekleri büyüten, gök gürültüsü değil.”
- Tartışma veya kriz anlarında sınırlar oluşturulmamalıdır. Herkesin sakin olduğu ve birbirini dinlediği anda yapılmalıdır.
- Sınırlar, ergenleri kontrol etmek için ya da ihtiyaç duyulmadığında kullanılırsa, onların kendilerini keşfetme süreci engellenmiş olur. Bu engellenme de güç savaşlarına sebep olabilir. Bu nedenle, sınır koyarak neyin hedeflendiği ve sınır koymanın gerekli olup olmadığı üzerinde düşünülmesi gereklidir.

SINIR KOYMANIN İŞE YARAMADIĞI DURUMLARDA YAPILMASI GEREKENLER:

Kontrolü sürdür:

Öğrenciler sınırları zorlamayı denerler, bu durumda başarısız hissedilmemeli ve öğrenci negatif özellikte algılamamalıdır.



Fiziksel nedenlere bak:

Yorgunluk, açlık, hastalık vb. öğrencinin fiziksel ihtiyacı giderilmelidir.



Şiddete kesinlikle göz yumma:

Örn: öğrenci şiddet uygularsa öğrenciye öfkelenmeden fiziksel olarak engellenir. Öğrencinin öfke duygusuna ve yalnızlık isteğine her zaman saygı gösterilir. Ancak şiddet uygulamasına izin verilmez.



SINIR KOYMANIN İŐE YARAMADIĐI DURUMLARDA YAPILMASI GEREKENLER:

Davranıő problemlerini tanı:

Kronik öfkeli davranıőlar sergileyen ya da sürekli karőı koyan öđrencilerde duygusal problemler olabilir, uzman yardımına baővurmak gerekebilir.



Daha esnek sınırlar belirle:

Ergenlerin kesin sınırlara ihtiyaçları vardır. Fakat geliőimleri ve deneyim kazanmaları için bu sınırların içinde daha fazla özgürlüđe de ihtiyaç duyarlar. Bu sınırların esnekliđi ergenden ergene deđiőebilir.



**KATILDIĐINIZ İÇİN
TEŐEKKÜR EDERİZ**